

J'habite les
Vosges centrales

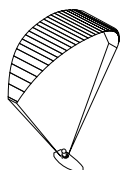
JE CONSTRUIS DANS MON JARDIN

Je transforme ma maison !

Diviser un terrain, réhabiliter un bâti ...

de septembre 2017

à juin 2018



Opération BIMBY

Bénéficiez d'**1 heure gratuite**
avec un(e) **urbaniste BIMBY**
pour réfléchir à vos envies & besoins

Un **accompagnement** jusqu'à la
réalisation de vos projets

Un **numéro gratuit**
accessible du lundi au samedi
de 8h30 à 19h30



Une idée, un projet...

Contactez Rémy du Lab InVivo

0 805 383 444

Service & appel
gratuits



LAB InVivo

Trouver de bonnes idées ...

1 HEURE GRATUITE AVEC UN(E) URBANISTE BIMBY
pour découvrir les opportunités qui se cachent dans votre jardin

Venez donner forme à vos envies & besoins

SAVEZ-VOUS
QUELLE EST LA VALEUR
DE VOTRE TERRAIN ?

1

Votre terrain +
maison modélisés
en 3D

ET SI NOUS REGARDIONS
COMMENT ADAPTER VOTRE MAISON
POUR VOS VIEUX JOURS ?

AVEZ-VOUS PENSÉ À VENDRE
UNE PARTIE DE VOTRE PARCELLE
POUR FINANCER VOS PROJETS
DE RÉHABILITATION ?

2

Conseils gratuits sur les
possibilités, les démarches
et les étapes de vos projets

AVEZ-VOUS
PENSÉ À VENDRE
VOTRE BIEN
EN DEUX LOTS ?

3

Visualisez vos projets et
explorez différents scénarios

VOUS POURRIEZ CONSTRUIRE
UN LOGEMENT SUR VOTRE PARCELLE
POUR VOUS, POUR UN PROCHE,
OU POUR LOUER !



www.wikibimby.fr

... être accompagné pour les réaliser !

DES CONSEILS GRATUITS & PERSONNALISÉS jusqu'à la réalisation de vos projets

Construisez vos projets étape par étape avec l'équipe d'urbanistes BIMBY du Lab InVivo



Rémy



Amandine



Paul



Denis



Julie



*Vous souhaitez savoir si **votre terrain est constructible**, **visualiser en 3D** le potentiel de votre terrain, **estimer le coût** de la réhabilitation de votre bien, **vous renseigner** sur une servitude de droit privé, obtenir des indications d'ordre **administratif**...
quelques soient vos besoins, n'hésitez pas à nous contacter !*



VOTRE PROJET

- ☐ Choix du scénario
- ☐ Dessin du projet
- ☐ Faisabilité réglementaire
- ☐ **Lancement du projet**
- ☐ Financement
- ☐ Géomètre
- ☐ Maître d'oeuvre, architecte, constructeur
- ☐ Notaire
- ☐ **Dépôt service ADS***
- ☐ Autres
- ☐ Réception / Vente / Location

NOS ENGAGEMENTS

- ☐ Vous offrir un accompagnement gratuit jusqu'à la réalisation de votre projet.
- ☐ Vous proposer une expertise de haut niveau, indépendante et créative.
- ☐ Être disponible et à l'écoute, tout simplement.



sont heureux de vous accompagner dans votre projet.

Contactez **Rémy** du Lab InVivo

0 805 383 444

Service & appel gratuits



J'habite les
Vosges centrales

TERRITOIRE À ÉNERGIE POSITIVE POUR LA
CROISSANCE VERTE
MINISTÈRE DE L'ÉCOLOGIE, DU DÉVELOPPEMENT DURABLE
ET DE L'ÉNERGIE

ADEME



Agence de l'Environnement
et de la Maîtrise de l'Énergie

SCOT
Schéma de Cohérence Territoriale
SYNDICAT MIXTE
DU SCOT DES
VOSGES CENTRALES

Pourquoi le SCoT a-t-il décidé d'engager une démarche BIMBY ?

Le SCoT des Vosges centrales & ses 154 communes expérimentent le BIMBY

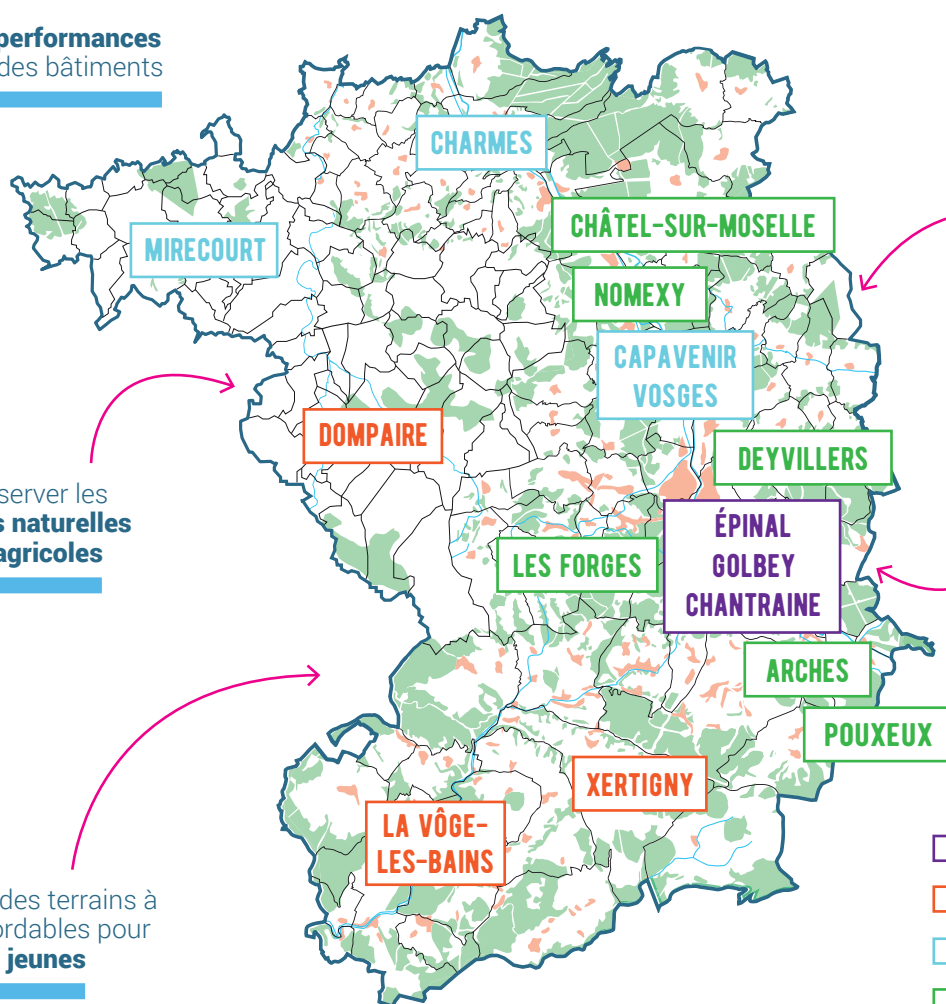
Améliorer les **performances
énergétiques** des bâtiments

Permettre le maintien
à domicile des
personnes âgées

Préserver les
**terres naturelles
et agricoles**

Construire dans le
respect du
**paysage et de
l'architecture**

Produire des terrains à
bâtir abordables pour
les jeunes



- Pôle Urbain Central
- Pôle Relais Rural
- Pôle Relais Urbain
- Pôle de Proximité

Qu'est-ce que le BIMBY ?

La **division** d'un petit
(ou grand) bout de
jardin et sa **vente en
terrain à bâtir**

La **construction** dans son
jardin d'un nouveau
logement pour soi, pour
un proche ou pour louer

La transformation,
l'extension, l'adaptation
ou la réhabilitation d'un
habitat existant

La **sortie de vacance**
d'un logement et la
transformation de locaux
divers en logements